

Bilag 2: Gennemgang af luftfotos. Luftfotos er vedlagt og kommenteret på nedenfor. Kommunen henviser imidlertid til oprindelige luftfotos der bl.a. kan findes på Gribskov Kommunes netgis (<https://gribskov.dk/om-kommunen/byudvikling-og-planlaegning/digitalt-kort>) mhp. rette opløsning og mulighed for at zoome ind og ud på detaljer i terrænet.



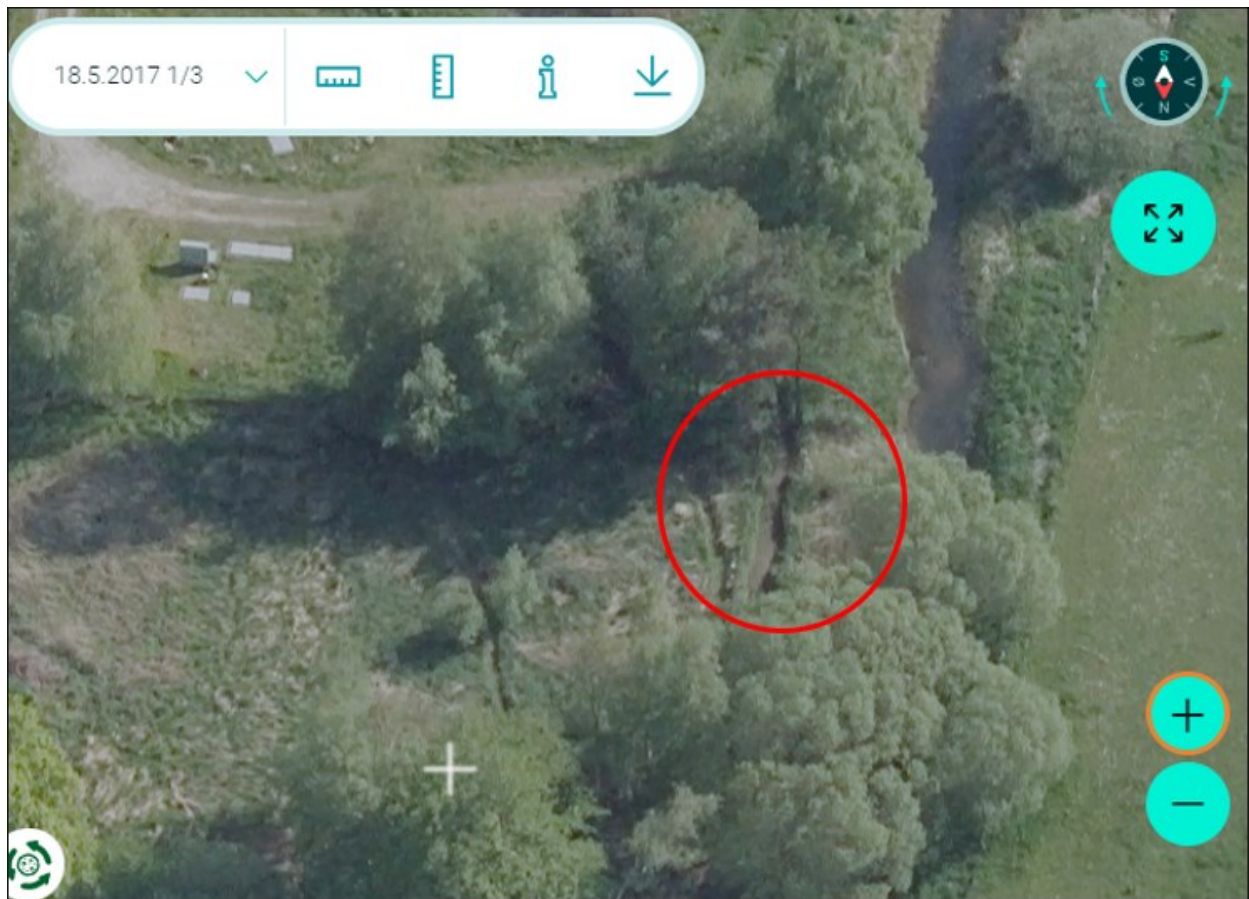
Nr. 1: Luftfoto 2019. Tydeligt trampespor på G/F-fællesarealer i retning mod Ålykkevej 7B. Luftfotos kan tilgås via Gribskov Kommunes digitale kort <https://gribskov.dk/om-kommunen/byudvikling-og-planlaegning/digitalt-kort>.



Nr. 2: Luftfoto 2018. Tydelige trampespor på G/F-fællesarealer og arealer syd for Ålykkevej 7 B. Trampesti antydes på Ålykkevej 7B. Luftfotos kan tilgås via Gribskov Kommunes digitale kort <https://gribskov.dk/om-kommunen/byudvikling-og-planlaegning/digitalt-kort>.



Nr. 3: Luftfoto 2017. Trampespor/færdselsslid kan ses på Ålykkevej 7B og arealer syd for. Det er sandsynligvis dyrehegn der ses på stiens vestlige side. Der var adgang i 2017, hvor ejendom ikke endnu var overdraget til nye ejere. Luftfotos kan tilgås via Gribskov Kommunes digitale kort <https://gribskov.dk/om-kommunen/byudvikling-og-planlaegning/digitalt-kort>.



Nr. 4: Skråfoto 2017. Trampespor/færdselsslid kan ses på Ålykkevej 7B i mellem træbevoksning. Der var adgang i 2017, hvor ejendommen ikke endnu var overdraget til de nye ejere. Skråfotos kan tilgås via [https://skraafoto.dataforsyningen.dk/?orientation=north¢er=574764%2C6220953&itm=2023 82 24 2 0011 00000400](https://skraafoto.dataforsyningen.dk/?orientation=north¢er=574764%2C6220953&itm=2023%2082%2024%202%200011%200000400).



Nr. 5: Luftfoto 2016. Trampespor (linjeformede elementer) på G/F-fællesarealer, Ålykkevej 7B og arealer syd for Ålykkevej 7B. Dyrehegn ses på stiens vestlige side og oppe ved beboelsesejendommen. Luftfotos kan tilgås via Gribskov Kommunes digitale kort <https://gribskov.dk/om-kommunen/byudvikling-og-planlaegning/digitalt-kort>.



Nr. 6: Luftfoto 2015. Trampespor (linjeformede elementer) på Ålykkevej 7B og arealer syd for Ålykkevej 7B. Luftfotos kan tilgås via Gribskov Kommunes digitale kort <https://gribskov.dk/om-kommunen/byudvikling-og-planlaegning/digitalt-kort>.



Nr. 7: Luftfoto 2014. Trampespor/færdselsslid på Ålykkevej 7B. Dyrehegn ses tydeligt på hele ejendommen. Luftfotos kan tilgås via Gribskov Kommunes digitale kort <https://gribskov.dk/om-kommunen/byudvikling-og-planlaegning/digitalt-kort>.



Nr. 8: Luftfoto 2014. Trampespor (linjeformede elementer) på G/F-fællesarealer mod nord, Ålykkevej 7B og arealer syd for Ålykkevej 7B. Luftfotos kan tilgås via Gribskov Kommunes digitale kort <https://gribskov.dk/om-kommunen/byudvikling-og-planlaegning/digitalt-kort>.



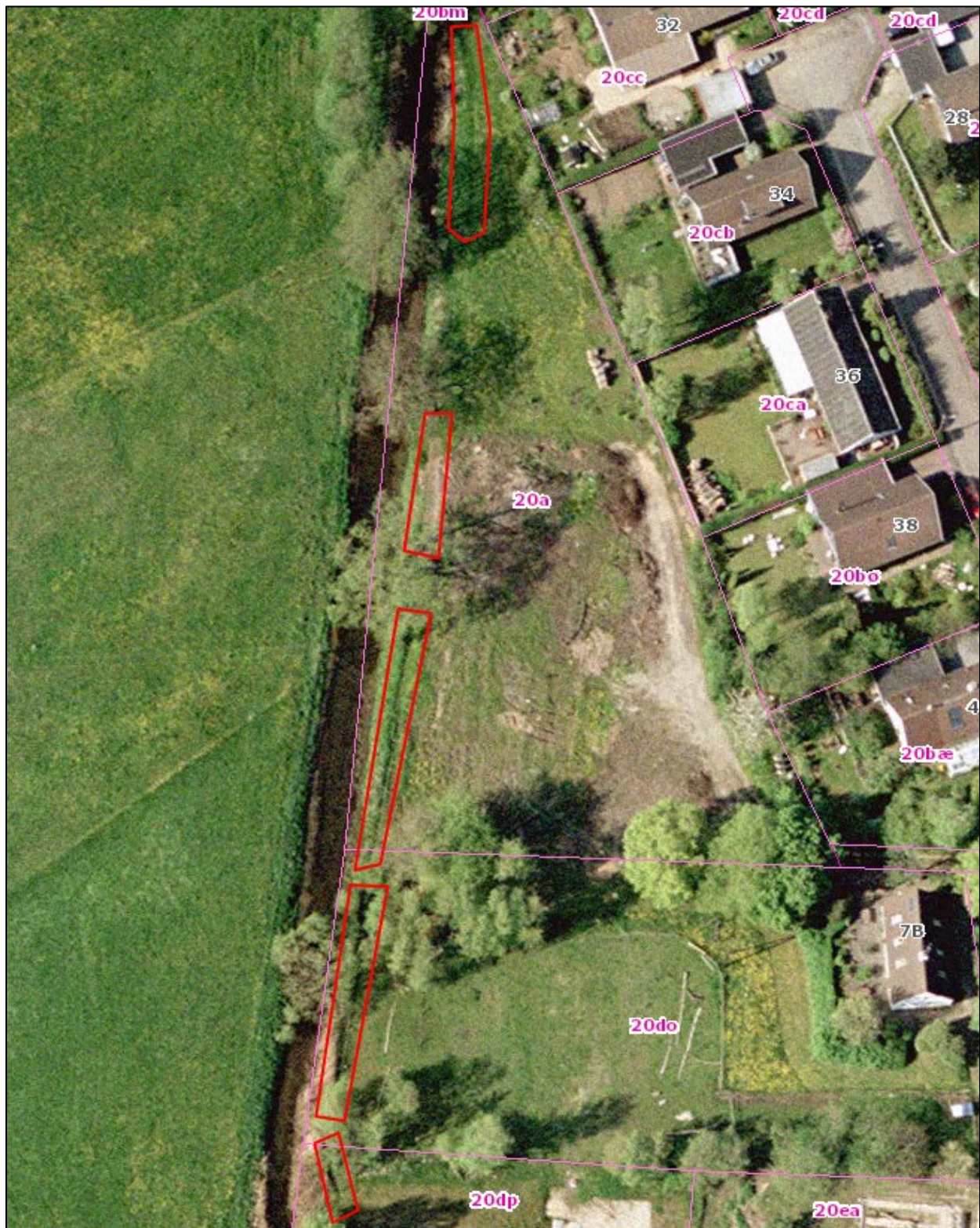
Nr. 9: Luftfoto 2013. Tydelige trampespor/færdselslid på Ålykkevej 7B. Dyrehegn ses tydeligt på hele ejendommen. Luftfotos kan tilgås via Gribskov Kommunes digitale kort <https://gribskov.dk/om-kommunen/byudvikling-og-planlaegning/digitalt-kort>.



Nr. 10: Luftfoto 2010. Trampespor (linjeformede elementer) på Ålykkevej 7B og arealer syd for Ålykkevej 7B. På G/F-arealer mod nord er der spor efter slåning i retning mod Ålykkevej 7B. Luftfotos kan tilgås via Gribskov Kommunes digitale kort <https://gribskov.dk/om-kommunen/byudvikling-og-planlaegning/digitalt-kort>.



Nr. 11: Luftfoto 2009. Tydelige trampespor/færdselsslid på Ålykkevej 7B. Dyrehegn ses tydeligt på hele ejendommen. Luftfotos kan tilgås via Gribskov Kommunes digitale kort <https://gribskov.dk/om-kommunen/byudvikling-og-planlaegning/digitalt-kort>.



Nr. 12: Luftfoto 2002. Trampespor (linjeformede elementer) på Ålykkevej 7B og arealer nord og syd for Ålykkevej 7B. Luftfotos er behæftet med en vis usikkerhed – linjer kan også være overgang til høj urtevegetation ved åen og skyggekast herfra. Luftfotos kan tilgås via Gribskov Kommunes digitale kort <https://gribskov.dk/om-kommunen/byudvikling-og-planlaegning/digitalt-kort>.



Nr. 13: Luftfoto 1999. Spildevandsanlæg på matr. 20a. Nedlagt på et tidspunkt i perioden 1999-2002. Anlægget har formodentligt været heget. Luftfotos kan tilgås via Gribskov Kommunes digitale kort <https://gribskov.dk/om-kommunen/byudvikling-og-planlaegning/digitalt-kort>.



Nr. 14: Luftfoto 1967. Ålykkevej 7B og arealer nord for anvendes til landbrugsdrift. Arealer syd for benyttes til gartneri. Sti kan umiddelbart ikke erkendes i terrænet. Luftfotos kan tilgås via Gribskov Kommunes digitale kort <https://gribskov.dk/om-kommunen/byudvikling-og-planlaegning/digitalt-kort>.